

Fix Combitech

версия 1.0



Программа расчёта аксессуаров и крепежа "FIX Combitech"

| | |
|-----------------------------------|-----|
| Описание программы..... | 308 |
| Установка и запуск программы..... | 309 |
| Описание работы с программой..... | 310 |

Программа расчёта аксессуаров и крепежа для металлических лотков

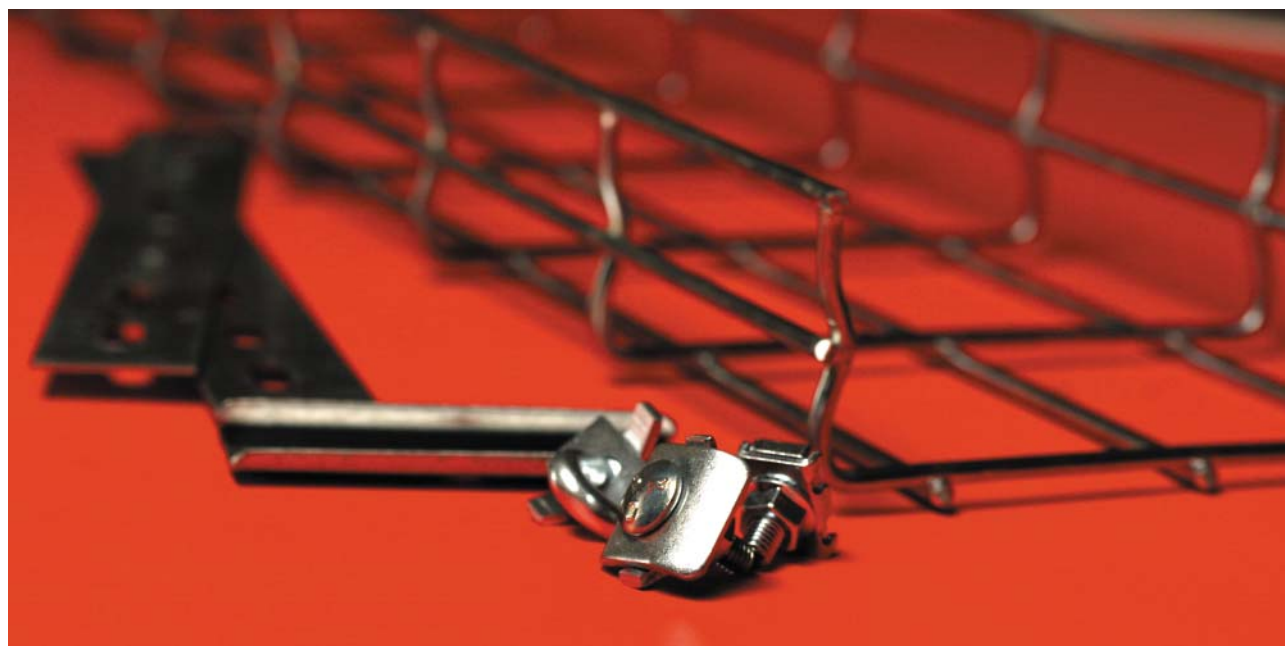


Описание программы

Программа FIX Combitech предназначена для расчёта аксессуаров и крепежа для металлических кабельных лотков производства компании ДКС. Также программа позволяет составить спецификацию необходимых изделий с указанием количества в удобной табличной форме. Данная программа была разработана для более удобной работы с металлическими кабеленесущими системами производства компании ДКС, имеет интуитивно понятный интерфейс, не требует инсталляции и распространяется бесплатно. Инструкция по использованию программы находится в установочном архиве.

С помощью нашей программы вы сможете:

- Посчитать необходимое количество аксессуаров металлических лотков
- Рассчитать количество крепежа, которое вам потребуется
- Выбрать варианты крепления/подвеса трассы кабельных лотков
- Составить спецификацию с артикулами и количеством изделий
- Сохранить сделанные расчёты в табличном файле Excel



Установка и запуск программы

Вы можете бесплатно скачать файл с программой "FIX Combitech" с веб-сайта компании ДКС (<http://www.dkc.ru/useful/soft/>). Просто скопируйте папку с программой (распакуйте архивный файл) на жёсткий диск своего компьютера (рисунок 1).

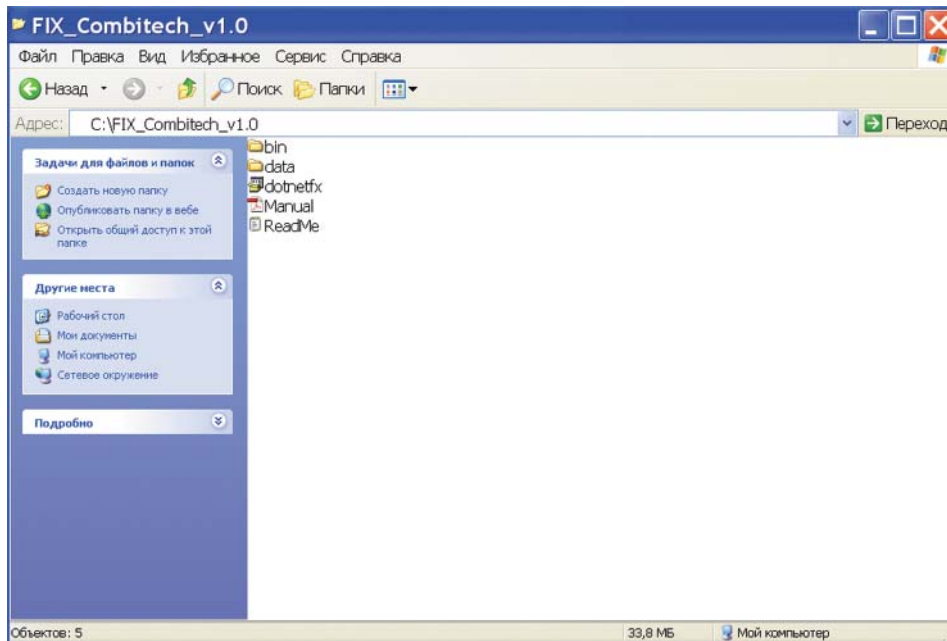


Рисунок 1

Для работы программы FIX Combitech необходимо установить на компьютер платформу Net Framework, для чего требуется запустить файл dotnetfx.exe, находящийся в папке FIX Combitech.

При запуске файла dotnetfx.exe может появиться предупреждение системы безопасности вашего компьютера. В открывшемся диалоговом окне необходимо нажать кнопку "Выполнить".

После установки платформы Net Framework можно запускать программу FIX Combitech.

Исполняемый файл находится во вложенной папке bin.

Файл запуска программы называется DKC_Client.exe (рисунок 2).

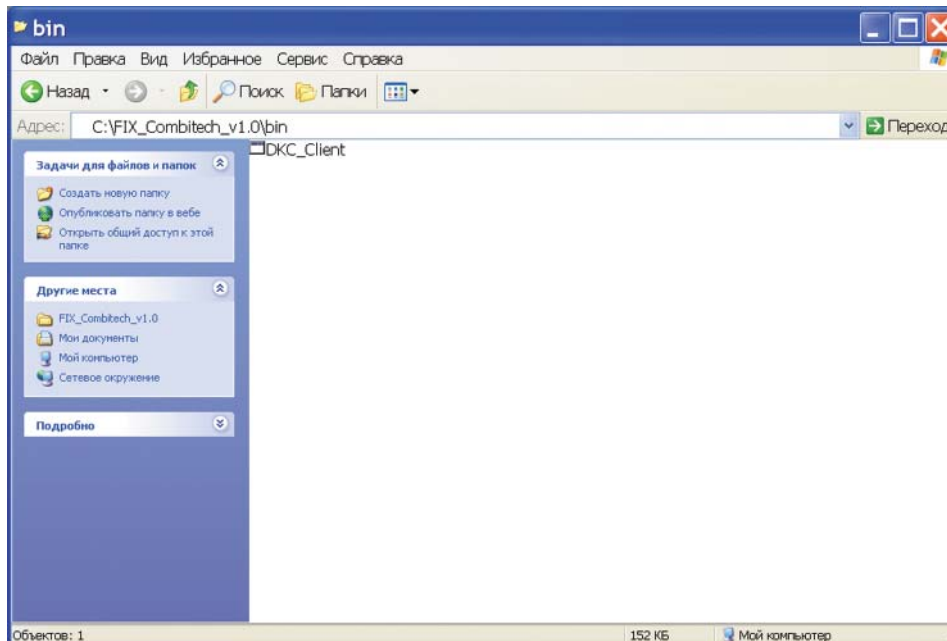


Рисунок 2

Описание работы с программой

В начале составления спецификации необходимо выбрать тип кабельного лотка из списка (рисунок 3)

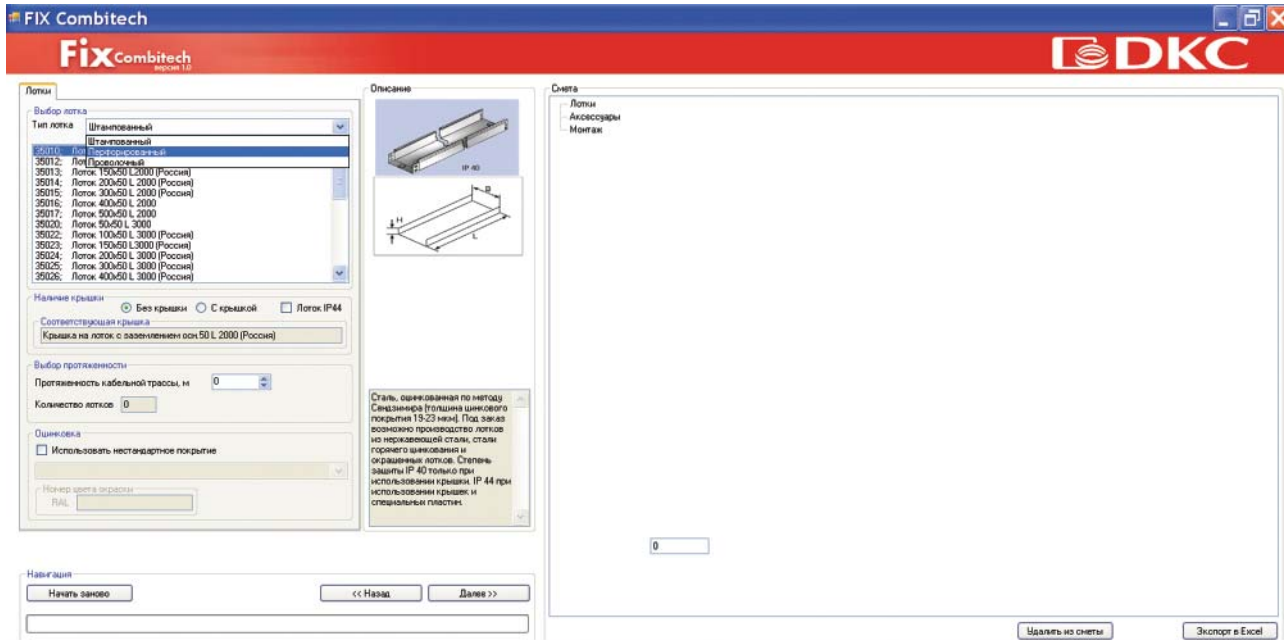


Рисунок 3

Следующим шагом выбираем подходящий типоразмер лотков.

Также указывается наличие или отсутствие крышки и специальных комплектов для получения степени защиты IP44. Для выбора достаточно поставить метку в соответствующем поле.

Далее необходимо указать протяженность кабельной трассы в метрах.

Программа автоматически рассчитает количество лотков в штуках для заказа, а также добавит необходимое количество крепежа и соединителей.

Для продолжения работы и перехода в следующее меню нажмите кнопку "Далее".

В следующем меню в программе подбираются аксессуары к выбранным лоткам.

Для этого необходимо выбрать нужный аксессуар из списка (рисунок 4) и указать количество данных аксессуаров. И нажать кнопку "Добавить в смету".

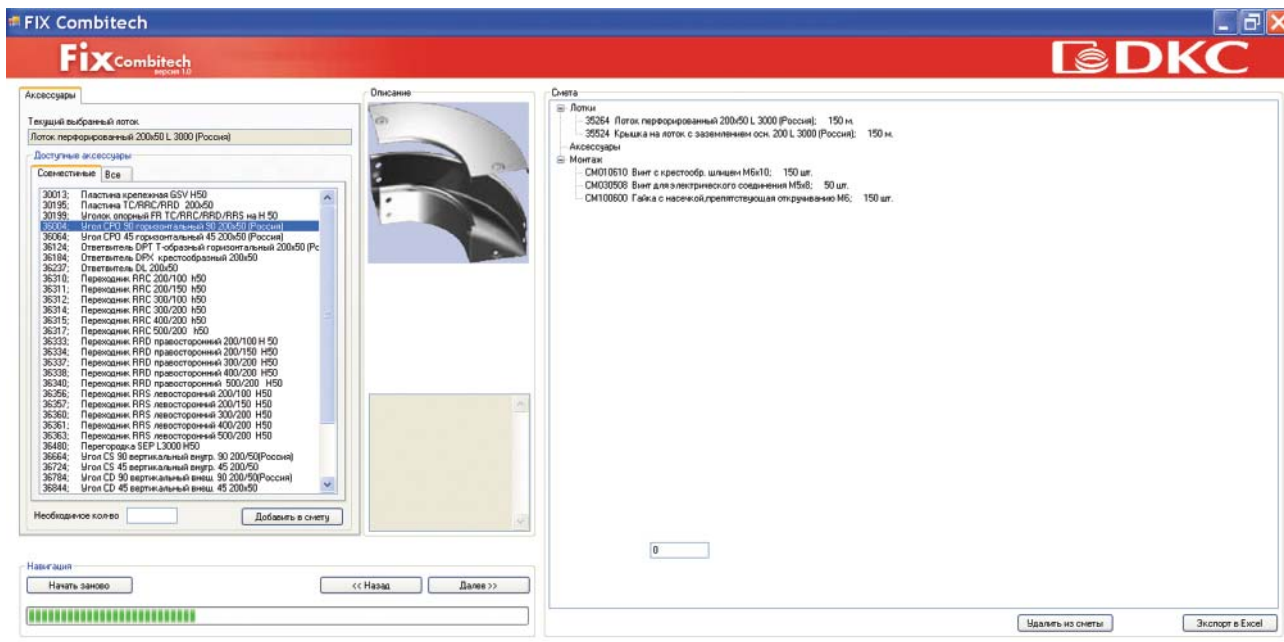


Рисунок 4

После нажатия кнопки "Добавить в смету" требуемое количество выбранных аксессуаров появится в смете. Программа автоматически добавит необходимое количество крепежа и соединителей.

Описание работы с программой

В следующем меню выбирается тип монтажа кабельной трассы и необходимые аксессуары. В начале необходимо выбрать тип поверхности из списка (рисунок 5).

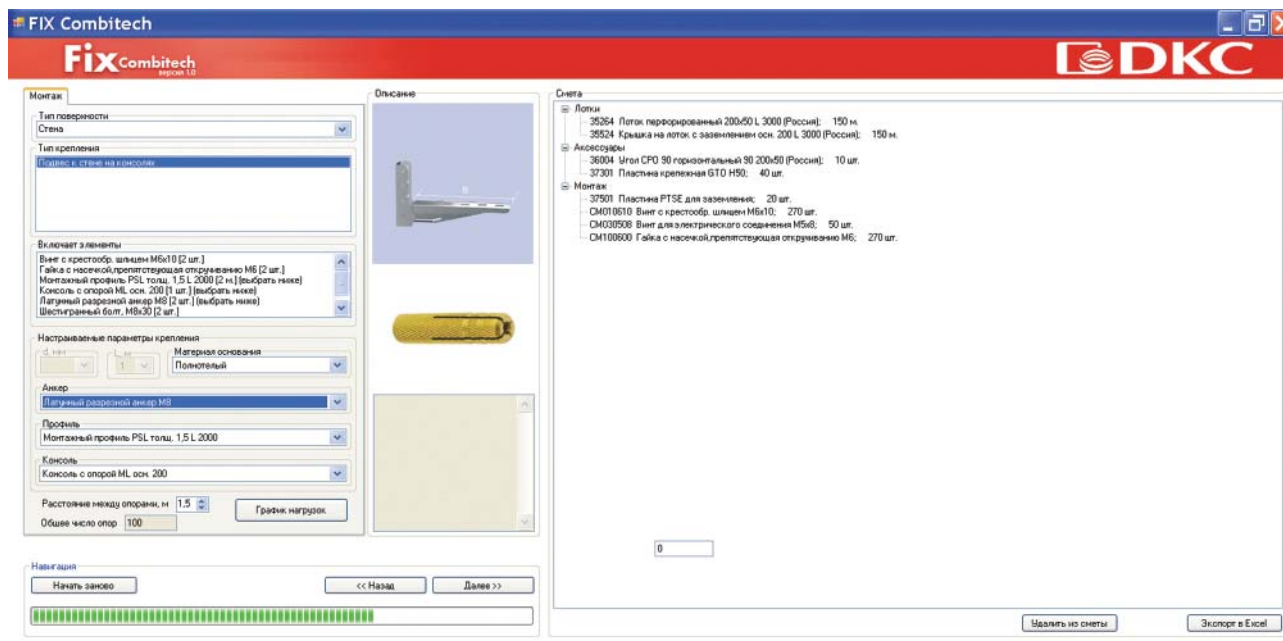


Рисунок 5

Далее необходимо выбрать из списка подходящий тип крепления, например, подвес к стене на консолях. Программа предоставит возможность изменить настраиваемые параметры.

Настраиваемые параметры для различных типов крепления могут быть разными, но все они относятся к крепёжным изделиям (анкеры, профили) и материалу основания (стены, потолок). В выбранном нами варианте сначала нужно определить материал основания и затем выбрать подходящий анкер из списка.

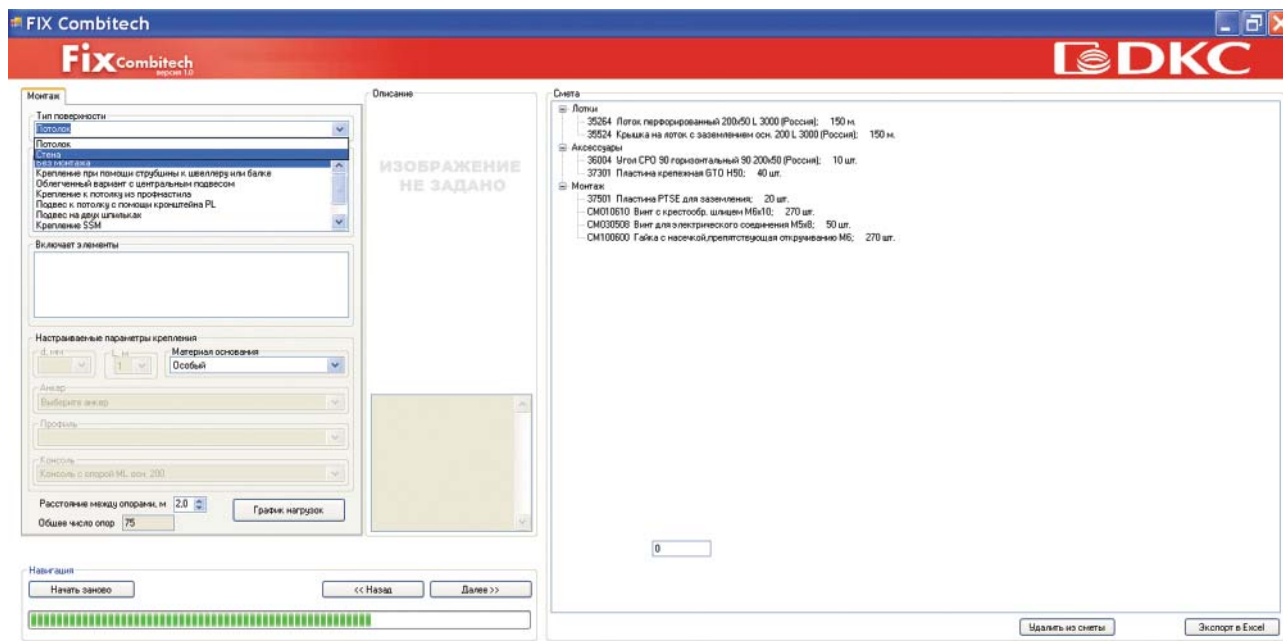


Рисунок 6

В качестве справочного материала для определения необходимого расстояния между опорами можно использовать графики нагрузок лотков. Чтобы перейти к странице с графиками нужно нажать кнопку "График нагрузок". График нагрузок открывается в новом окне с помощью программы Adobe Acrobat Reader. Аналогичным образом добавляются дополнительные аксессуары.

Изменение и сохранение результатов

По завершении расчётов вы можете изменять или дополнять конечный результат (рисунок 7).

Удаление части аксессуаров вручную

Для этого необходимо выделить удаляемый аксессуар в смете. Ввести удаляемое количество. Нажать кнопку "Удалить из сметы".

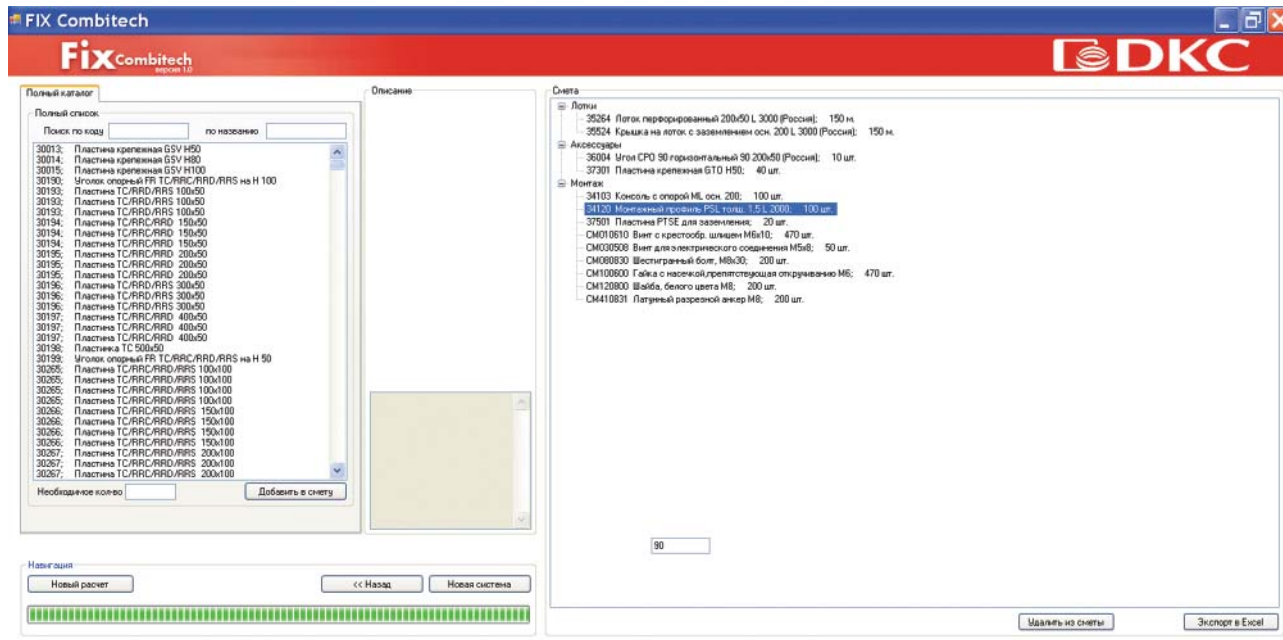


Рисунок 7

Добавление в смету ещё одной системы (например, лотки и аксессуары другого типа и/или размера)

Для этого необходимо нажать кнопку "Новая система" и повторить все предыдущие шаги по расчету спецификации. При этом новые результаты будут добавлены к полученной спецификации.

Начало расчета заново

Для этого необходимо нажать кнопку "Новый расчёт". При этом все полученные данные будут удалены из сметы.

Сохранение данных в табличном файле

Для сохранения результатов в форме таблицы нужно нажать кнопку "Экспорт в Excel". Программа FIX Combitech сохраняет окончательную спецификацию в формате табличного файла Excel (расширение .xml), который можно использовать как в дальнейшей работе так и для оформления заказа (рисунок 8).

| | A | B | C | D | E | F | G |
|----|----------|--------|--------|--|------------|----------------|-------------|
| 1 | Код | Колич. | Ед.Изм | Наименование | Баз.Ед.Изм | Итого.Ба з.Ед. | Комментарий |
| 2 | 35264 | 150 | Метр | Лоток перфорированный 200x50 L 3000 (Россия) | Метр | 150 | |
| 3 | 35524 | 150 | Метр | Крышка на лоток с заземлением осн. 200 L 3000 (Россия) | Метр | 150 | |
| 4 | СМ010610 | 470 | Штука | Винт с крестообр. шлицем М6x10 | Штука | 470 | |
| 5 | СМ100600 | 470 | Штука | Гайка с насечкой препятствующая откручиванию М6 | Штука | 470 | |
| 6 | СМ030608 | 50 | Штука | Винт для электрического соединения М5x8 | Штука | 50 | |
| 7 | 36004 | 10 | Штука | Угол СРО 90 горизонтальный 90 200x50 (Россия) | Штука | 10 | |
| 8 | 37301 | 40 | Штука | Пластина крепежная GTO H50 | Штука | 40 | |
| 9 | 37501 | 20 | Штука | Пластина PTSE для заземления | Штука | 20 | |
| 10 | 34120 | 100 | Штука | Монтажный профиль PSL толщ. 1,5 L 2000 | Штука | 100 | |
| 11 | 34103 | 100 | Штука | Консоль с опорой ML осн. 200 | Штука | 100 | |
| 12 | СМ410831 | 200 | Штука | Латунный разрезной анкер М8 | Штука | 200 | |
| 13 | СМ080830 | 200 | Штука | Шестигранный болт, М8x30 | Штука | 200 | |
| 14 | СМ120800 | 200 | Штука | Шайба, белого цвета М8 | Штука | 200 | |
| 15 | | | | | | | |
| 16 | | | | | | | |
| 17 | | | | | | | |
| 18 | | | | | | | |
| 19 | | | | | | | |
| 20 | | | | | | | |
| 21 | | | | | | | |
| 22 | | | | | | | |
| 23 | | | | | | | |
| 24 | | | | | | | |
| 25 | | | | | | | |
| 26 | | | | | | | |
| 27 | | | | | | | |
| 28 | | | | | | | |
| 29 | | | | | | | |
| 30 | | | | | | | |
| 31 | | | | | | | |

Рисунок 8

Скачать файл с программой "FIX Combitech" Вы можете бесплатно с веб-сайта компании ДКС (<http://www.dkc.ru/useful/soft/>).